

**Relatório
Semestral do
Programa de
Compliance e
Integridade**

Compliance

Omni CFI, Omni Banco, Omni Arrendamento, Finsol

2º Sem-24



CARTA DA DIRETORIA

A Omni apresenta, por meio deste Relatório, os resultados semestrais do nosso Programa de Compliance e Integridade.

No 2º Semestre de 24, demos continuidade nas implementações de diversas iniciativas voltadas para garantir a conformidade com as regulamentações aplicáveis, além de promover uma cultura ética e transparente em todas as nossas operações e processos.

Nosso compromisso com a integridade é um dos pilares fundamentais que sustentam o crescimento sustentável e a reputação da Omni. O Programa de Compliance e Integridade da Omni tem sido essencial para a mitigação de riscos regulatórios e de integridade, assegurando que todos os nossos colaboradores, terceiros, parceiros e fornecedores atuem de acordo com os mais altos padrões de conduta.

Os resultados apresentados neste relatório são fruto de um esforço coletivo. Destacamos a significativa adesão aos treinamentos regulatórios, incluindo aqui a Semana de GRC – Governança, Riscos e Compliance, a observância das regulamentações vigentes e o aprimoramento do nosso canal de denúncias, que proporciona um ambiente seguro e confiável para a comunicação de qualquer situação irregular.

Este relatório reflete nosso compromisso contínuo em manter uma postura ética e transparente em todos os aspectos do nosso negócio.

Agradecemos a todos os colaboradores pelo empenho em aderir a essas práticas e assegurar que todas as partes relacionadas estão aderindo a nossa política de integridade. Continuaremos a trabalhar juntos para fortalecer a cultura de Compliance na Omni, garantindo que ela permaneça um exemplo de integridade no mercado.

Estamos certos de que, com o engajamento de todos, continuaremos a trilhar o caminho do sucesso com responsabilidade e transparência.

NELSON ROSA

Diretor Compliance - Omni



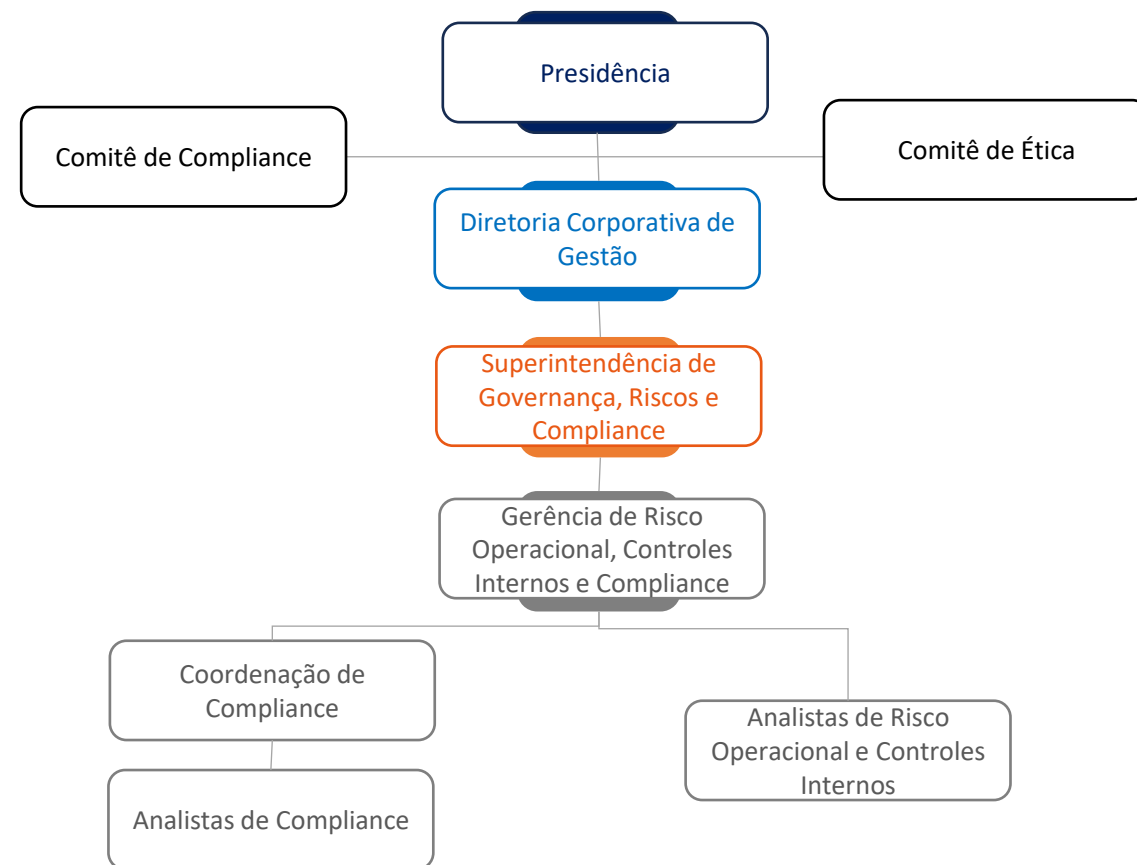
COMPLIANCE NA OMNI

Como parte da segunda linha de defesa, a área de Compliance da Omni é uma unidade independente que integra a Superintendência de Governança, Riscos e Compliance, a Diretoria Corporativa de Gestão e a Presidência. Ela está totalmente apartada e não subordinada a quaisquer outras áreas do Conglomerado Omni, incluindo a Auditoria Interna.

Além disso, sua estrutura conta com um número de colaboradores proporcional às funções conferidas à área.

Os colaboradores da área de Compliance possuem experiência e treinamento adequados para a execução das atividades estabelecidas nesta Política e, com o patrocínio da Diretoria Estatutária, estão protegidos contra punições arbitrárias em razão da função que exercem. Adicionalmente, esses colaboradores recebem uma remuneração compatível com cargos de igual posição hierárquica e desvinculada do desempenho das áreas de negócio.

Os Comitês de Compliance e Ética se reúnem periodicamente para tratar de temas relacionados ao Programa de Compliance e de Integridade da Omni



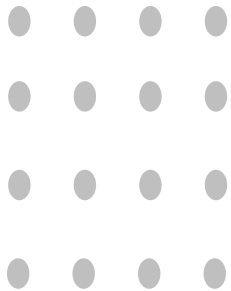
COMPLIANCE NA OMNI

A área de Compliance é responsável pela execução das atividades que compõe o Programa de Compliance do Conglomerado Omni, o qual abrange as atividades de cunho regulatório e as atividades relacionadas a aspectos de integridade.





RESULTADOS DO SEMESTRE



REGULATÓRIO

Durante o segundo semestre de 2024, a Omni demonstrou um compromisso contínuo com a conformidade regulatória, assegurando que seus produtos, serviços e procedimentos estivessem em linha com as regulamentações vigentes. Apresentamos, a seguir, os principais resultados alcançados neste período:

ATUAÇÃO

A área de Compliance atua para as empresas Omni SCFI, Omni Banco, Omni Arrendamento Mercantil (Leasing) e Finsol. Também atua para as empresas do Grupo Omni que possuem colaboradores que atuam para os negócios das empresas citadas anteriormente

947

Regulamentações analisadas

181

Regulamentações aplicáveis ao negócio

136

Regulamentações aplicáveis com impacto baixo

45

Regulamentações aplicáveis com impacto médio

10

Regulamentações sendo testadas para confirmar a aderência

IMPACTO

A área de Compliance criou uma metodologia para classificar as regulamentações aplicáveis por impacto em relação ao negócio. As regulamentações são classificadas por impacto: Crítico, Alto, Médio e Baixo e para cada classificação há uma ação específica no momento da divulgação

A área de Compliance também acompanha a implementação de regulamentações divulgadas nos anos anteriores e que possuem impacto alto para a Omni. No decorrer do semestre, foram acompanhadas as implementações de 6 regulamentações.

NORMATIVOS INTERNOS

Como parte do Programa de Compliance e Integridade, a área de Compliance é responsável pela gestão dos Normativos Internos da Omni, que são divididos em:

- Políticas
- Código de Conduta e Ética
- Normas
- Manuais
- Regimento

É por meio dos Normativos Internos que são descritas as diretrizes e procedimentos que norteiam as estratégias, os valores da Omni, os princípios éticos e as condutas esperadas pelos colaboradores da Omni.

Todos os Normativos são revisados anualmente ou a cada dezoito meses, e aprovados pela Alta Administração da Omni.

Os principais Normativos Internos do Programa de Compliance e de Integridade da Omni são:



Todos os Normativos citados acima, estão disponíveis no website da Omni para consulta por toda sociedade.

CANAL DE DENÚNCIAS

A Omni possui o Canal de Denúncias, meio para que qualquer pessoa, colaborador ou não, registre possíveis desvios de conduta de colaboradores da companhia.

Nosso Canal é gerenciado por uma empresa terceira independente e os denunciantes podem realizar o registro de suas denúncias por meio do website www.contatoseguro.com.br/omni ou por meio de telefone 0800-512-6699.

Todas as denúncias são devidamente apuradas e garantimos o sigilo e o anonimado dos denunciantes. Além disso, vedamos qualquer forma de retaliação ao denunciante de boa-fé.

As denúncias registradas no 2º semestre de 2024 foram apuradas e encaminhadas para deliberação do Comitê de Ética da Omni. Os registros relacionados a produtos e serviços da Omni foram direcionados para a Comissão de Atendimento e Ouvidoria.

ACULTURAMENTO

A Omni acredita que, por meio da educação e de uma comunicação clara, vamos conseguir assegurar que nossos colaboradores internalizem práticas e valores baseados na ética e responsabilidade. No decorrer do período, a área de Compliance realizou diversas ações para engajar nossos colaboradores a fortalecer essa cultura organizacional.

Em outubro de 2024 foi realizada a Semana Anual de Governança, Riscos e Compliance da Omni, evento onde foram abordados, por meio de palestras, temas relacionados a Riscos, Controles Internos, Compliance, PLD-FT, Prevenção a Fraudes e Segurança da Informação

Treinamentos

Omni Universidade

96%

dos colaboradores treinados

+ de 864

pessoas alcançadas em cada treinamento

Ações de Comunicação

28

comunicados divulgados no período

TEMAS

- LGPD
- Anticorrupção
- Código de Conduta e Ética Omni
- ESG
- PCN
- PLD
- Segurança da Informação
- Discriminação e Assédio
- Práticas Éticas

ANTICORRUPÇÃO

A Política de Prevenção e Combate à Corrupção da Omni é uma declaração pública de que não toleramos nenhuma prática de corrupção e suborno, seja por nossos colaboradores, independentemente do nível hierárquico, seja por nossos parceiros, terceiros e fornecedores.

A área de Compliance é a responsável por monitorar o cumprimento da Política de Prevenção e Combate à Corrupção, procedimento este que leva em conta informações obtidas por meio de rotinas e monitoramentos de Compliance, registros de denúncias, bem como informações obtidas por meio de diligências específicas.

Os monitoramentos abrangem os seguintes temas:

- Relação com terceiros, fornecedores, parceiros (monitorado em conjunto com a área de PLD da Omni) colaboradores (monitorado pela área de PLD da Omni) e com a concorrência
- Oferta e recebimento de brindes, presentes e hospitalidades
- Doações e patrocínios
- Interação com agentes públicos e participação em licitações
- Pagamentos
- Conflito de interesses
- Análises societárias

ANTICORRUPÇÃO

Abaixo, apresentamos os resultados obtidos no mapeamento realizado no 2º semestre de 2024 junto aos colaboradores na Omni ou por declaração/ acionamento formal direto ao Compliance:

Conflito de Interesses

02
análises foram realizadas

01
recomendação foi direcionada

Doações e Patrocínios

Não foram reportados casos
de Doações e Patrocínios
realizados no período

Brindes, Presentes e Hospitalidades

81
Reportes realizados no mês de
Dezembro

As diretrizes relacionadas aos temas aqui dispostos, podem ser consultadas na Política de Prevenção e Combate à Corrupção da Omni, disponível em nosso website.

DUE DILIGENCE

A Omni realiza Due Diligence de Integridade para avaliar se seus fornecedores que prestarão serviços relevantes compartilham dos mesmos valores e padrões éticos dispostos em nossa Política de Prevenção e Combate à Corrupção e nosso Código de Ética.

Os fornecedores que se encaixarem em nossos requisitos iniciais deverão preencher um questionário que tem por objetivo conhecer os detalhes do Programa de Compliance implementado na empresa.

A partir das respostas e evidências apresentadas, será atrelado um fator de risco ao fornecedor, fator este que irá balizar a análise final da área de Compliance.

Para cada risco classificado, será indicada uma ação que poderá incluir a deliberação do Comitê de Compliance em relação a contratação do fornecedor.

Vale destacar que, todos os fornecedores, parceiros e terceiros da Omni devem seguir as diretrizes das nossas Políticas e Código de Conduta e Ética Omni disponíveis em nosso website.

Fornecedores Relevantes Analisados

No decorrer do período foram avaliados **22** fornecedores relevantes quanto a aspectos de integridade, classificados com os seguintes riscos:



A avaliação da área de Compliance abrange os aspectos da Lei Anticorrupção brasileira, bem como as melhores práticas de mercado voltadas para as rotinas de Compliance e de Integridade, abrangendo Canal de Denúncia, Políticas, Código de Ética, treinamentos e comunicações e outros itens.

MEDIDAS DISCIPLINARES

A Omni possui uma Norma específica com os critérios e diretrizes para a definição e a aplicação de sanção, as quais estão sujeitos os colaboradores e terceiros, se constatada a existência de conduta ou fato em desacordo com a regulamentação aplicável, diretrizes do Código de Conduta e Ética e/ou Normativos Internos da Omni.

Nossas medidas disciplinares tem por intuito desestimular a prática de má conduta e seus impactos negativos.

Para todo indício de desvio de conduta, será realizada a investigação necessária e, em sendo confirmado o desvio, será aplicada a medida disciplinar cabível, independentemente do cargo ocupado pelo infrator, suas relações de parentesco, tempo de serviço ou nível de especialização técnica, de forma a proteger as informações e patrimônio da Omni.

Um desvio de conduta poderá ser identificado por um colaborador, terceiro, parceiro, fornecedor, cliente ou qualquer outra pessoa, ou por uma denúncia realizada por meio do Canal de Denúncias da Omni. Os casos que não forem registrados via Canal de Denúncias, deverão seguir as disposições da Política de Canal de Denúncias da Omni.



As sanções podem ser:
(i) Advertência Verbal, (ii) Advertência Formal, (iii) Demissão sem justa causa e (iv) Demissão por justa causa.

CONCLUSÃO

Com base nas informações e dados apresentados, a Omni reitera, por meio deste Relatório, seu compromisso com a integridade e a ética na condução de seus negócios. Além disso, é possível verificar que o Programa de Compliance e Integridade da Omni foi estruturada e implementado considerando não apenas seus colaboradores, mas sim, toda a sociedade externa, como os fornecedores, parceiros, terceiros e clientes Omni. Isso demonstra que promovemos a cultura organizacional que valoriza a ética e a integridade, indo além das nossas fronteiras, construindo assim, relacionamentos de confiança com todos em nosso entorno.

Continuaremos a investir e a patrocinar o aprimoramento contínuo do nosso Programa de Compliance e Integridade, assegurando que nossos processos e práticas estejam alinhados com os mais altos padrões éticos e regulatórios.

Por fim, ressaltamos nosso compromisso em manter a transparência com todas as partes interessadas, certos de que a ética e a integridade são pilares essenciais para o sucesso e a longevidade da Omni.



conectado com você!